

**UCHWAŁA NR
RADY MIEJSKIEJ w LUBINIE
z dnia r.**

w sprawie zmiany uchwały w sprawie przystąpienia do sporządzenia miejscowego planu zagospodarowania przestrzennego miasta Lubina zwanego planem miejscowym Nr84.

Na podstawie art. 18 ust. 2 pkt 15 ustawy z dnia 8 marca 1990 r. o samorządzie gminnym (t. j. Dz. U. z 2023 r., poz. 40 z późn. zm.) oraz art. 14 ust. 1 ustawy z dnia 27 marca 2003 r. o planowaniu i zagospodarowaniu przestrzennym (t.j. Dz. U. z 2022 r., poz.503 z późn. zm.), uchwała się co następuje:

§ 1

W uchwale nr XXXI/238/21 Rady Miejskiej w Lubinie z dnia 21 grudnia 2021r. w sprawie przystąpienia do sporządzenia miejscowego planu zagospodarowania przestrzennego miasta Lubina Nr 84 dla terenu ograniczonego południową granicą pasa drogowego Alei Generała Broni Stanisława Maczka od skrzyżowania z ul. Hutniczą do skrzyżowania z ul. Chocianowską, zachodnią granicą projektowanego planu miejscowego Nr 65 wzdłuż ul. Chocianowskiej do wschodniej granicy planu miejscowego Nr 64, granicą planu miejscowego Nr 64 do wschodniej granicy pasa drogowego drogi ekspresowej S3, wschodnią granicą pasa drogowego drogi ekspresowej S3 do skrzyżowania z ul. Przemysłową, południową granicą pasa drogowego ul. Przemysłowej do granicy miasta, granicą miasta w stronę węzła Lubin Zachód na drodze ekspresowej S3, zachodnią granicą miasta wzdłuż ul. Chocianowskiej, zachodnią granicą miasta od ul. Chocianowskiej wzdłuż terenów położonych po obu stronach drogi ekspresowej S3 do południowo-zachodniej granicy planu miejscowego Nr 48 stanowiącej granicę pasa drogowego drogi 2. KD-Z wyznaczonej w planie miejscowym Nr 48, północno-zachodnią granicą planu miejscowego Nr 64 do skrzyżowania z ul. Hutniczą, położonego w obrębie 3, obrębie 7, obrębie 9 oraz obrębie 10 miasta Lubina; na terenie objętym planem miejscowym Nr 64 oraz planem miejscowym Nr 48 zlokalizowanego na terenie górniczym „Lubin- Małomice”, wprowadza się następujące zmiany:

1. §1 otrzymuje następujące brzmienie:

„§ 1

1. Przystępuje się do sporządzenia miejscowego planu zagospodarowania przestrzennego Nr 84 dla terenu ograniczonego południową granicą pasa drogowego Alei Generała Broni Stanisława Maczka od skrzyżowania z ul. Hutniczą do skrzyżowania z ul. Chocianowską, zachodnią granicą projektowanego planu miejscowego Nr 65 wzdłuż ul. Chocianowskiej do wschodniej granicy planu miejscowego Nr 64, granicą planu miejscowego Nr 64 do wschodniej granicy pasa drogowego drogi ekspresowej S3, wschodnią granicą pasa drogowego drogi ekspresowej S3 do skrzyżowania z ul. Przemysłową, południową granicą pasa drogowego ul. Przemysłowej do granicy miasta, granicą miasta w stronę węzła Lubin Zachód na drodze ekspresowej S3, zachodnią granicą miasta wzdłuż ul. Chocianowskiej, zachodnią granicą miasta od ul. Chocianowskiej wzdłuż terenów położonych po obu stronach drogi ekspresowej S3 do południowo-zachodniej granicy planu miejscowego Nr 48 stanowiącej granicę pasa drogowego drogi 2. KD-Z wyznaczonej w planie miejscowym Nr 48, północno-zachodnią granicą planu miejscowego Nr 64 do skrzyżowania z ul. Hutniczą, położonego w obrębie 3, obrębie 7, obrębie 9 oraz obrębie 10 miasta Lubina; na terenie objętym planem miejscowym

Nr 64 oraz planem miejscowym Nr 48, zlokalizowanego na terenie górniczym „Lubin-Małomice”.

2. Dla poszczególnych części terenu, o którym mowa w ust.1, oznaczonych na załączniku graficznym do uchwały, może nastąpić odrębne opracowywanie i uchwalanie miejscowych planów zagospodarowania przestrzennego”.
2. Załącznik graficzny otrzymuje brzmienie jak załącznik graficzny nr 1 do niniejszej uchwały.

§ 2

Wykonanie uchwały powierza się Prezydentowi Miasta Lubina.

§ 3

Uchwała wchodzi w życie z dniem podjęcia.

Przewodnicząca Rady Miejskiej

Bogusława Potocka

UZASADNIENIE

Przedmiotowa zmiana uchwały o przystąpieniu do sporządzenia miejscowego planu zagospodarowania przestrzennego nr 84 ma na celu umożliwienie podzielenia planu nr 84 na dwie części oraz oddzielne uchwalenie każdej z tych części.

Część oznaczona jako "B" obejmuje teren, dla którego w obowiązującym tam obecnie miejscowym planie zagospodarowania przestrzennego nr 64 miasta Lubina (uchwalonym uchwałą nr XXI/190/16 Rady Miejskiej w Lubinie z dnia 20 września 2016 r., ogłoszoną w Dzienniku Urzędowym Województwa Dolnośląskiego z dnia 3 października 2016 r. - poz. 4405) określono przeznaczenie na zabudowę mieszkaniową jednorodzinną i zabudowę mieszkaniową wielorodzinną wraz z układem komunikacyjnym oraz na zieleń. Na przedmiotowym terenie dokonano już podziałów gruntu pod zabudowę mieszkaniową i drogi dojazdowe. Nastąpiła również sprzedaż gruntów na cele budowlane. Właściciele terenu rozpoczęli procedury umożliwiające realizację zabudowy w oparciu o ustalenia planu nr 64.

Cały obszar planu w obowiązującym obecnie Studium uwarunkowań i kierunków zagospodarowania przestrzennego miasta Lubina ma ustalone następujące kierunki rozwoju:

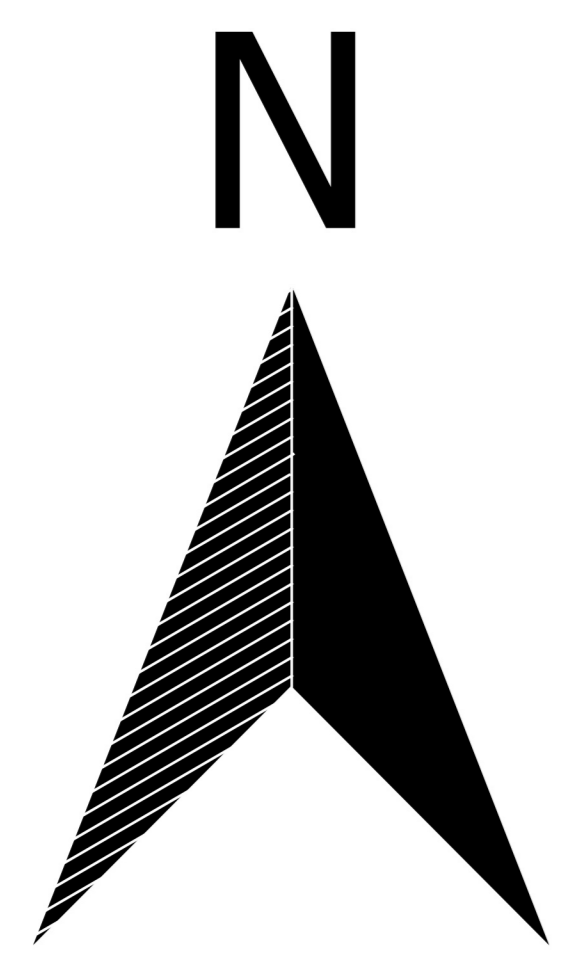
- AG – teren aktywności gospodarczej,
- ulice publiczne,
- obszar rozmieszczenia urządzeń wytwarzających energię z odnawialnych źródeł energii o mocy zainstalowanej przekraczającej 500 kW wraz ze strefą ochronną, związaną z ograniczeniami w zabudowie, zagospodarowaniu oraz użytkowaniu terenu.

Zgodnie z przepisami art. 9 ust. 4 ustawy z dnia 27 marca 2003 r. o planowaniu i zagospodarowaniu przestrzennym (t. j. Dz. U. z 2022 r., poz. 503 z późn. zm.) ustalenia studium są wiążące dla organów gminy przy sporządzaniu miejscowych planów zagospodarowania przestrzennego.

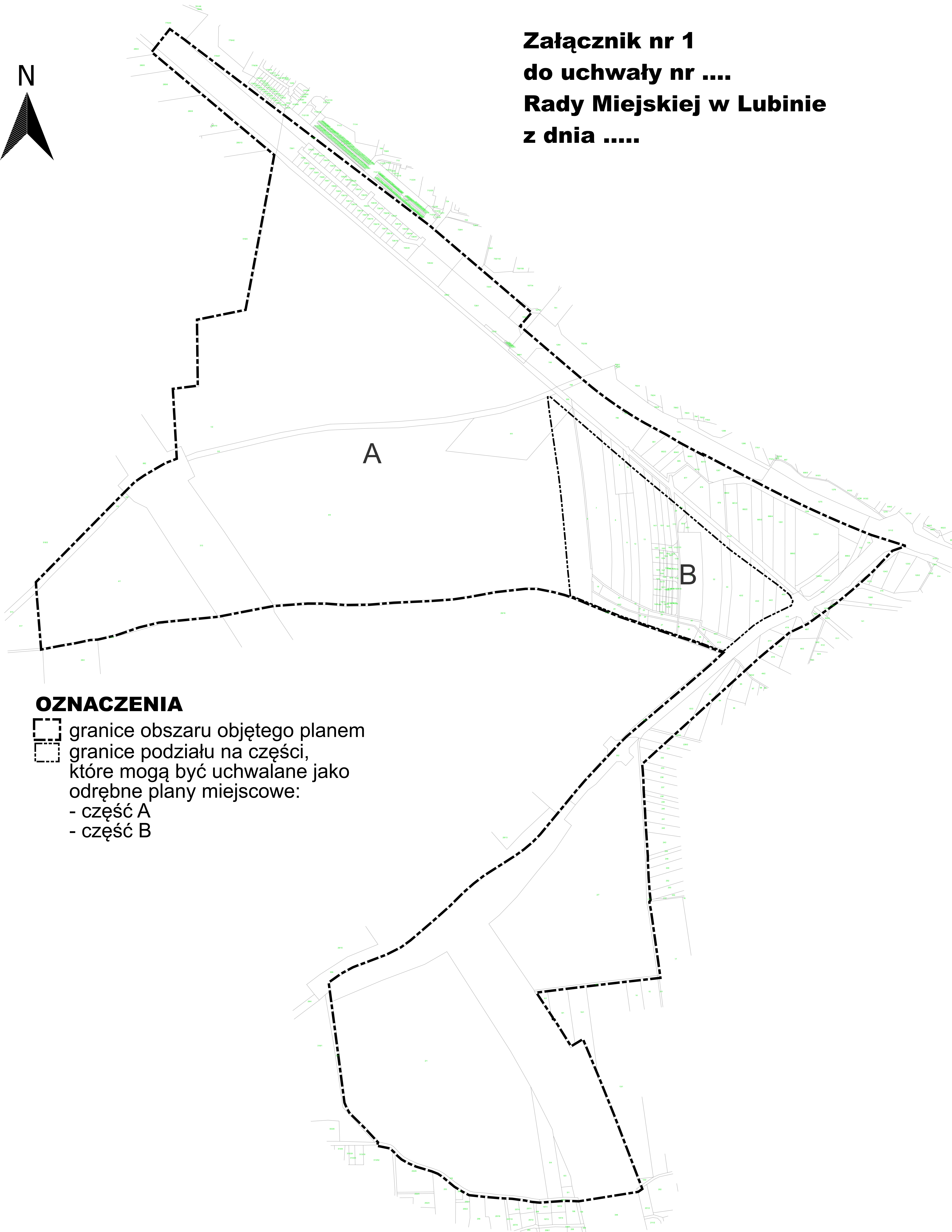
W związku z powyższym, wyodrębnia się część "B", która nie będzie obecnie uchwalana i dla której nadal obowiązywał będzie plan miejscowy nr 64 oraz przeznaczenie na zabudowę mieszkaniową, układ komunikacyjny i zieleń.

Dla pozostałej części obszaru planu nr 84, oznaczonej jako część "A" uchwalenie planu miejscowego będzie możliwe po dokończeniu procedury sporządzania planu, tj. po wyłożeniu projektu planu do publicznego wglądu oraz umożliwieniu zainteresowanym wniesienia uwag.

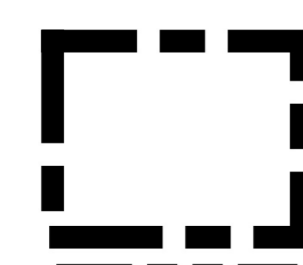
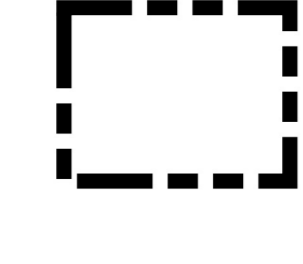
Biorąc powyższe pod uwagę, podział obszaru objętego uchwałą o przystąpieniu do sporządzenia miejscowego planu zagospodarowania przestrzennego na części jest zasadny.



**Załącznik nr 1
do uchwały nr
Rady Miejskiej w Lubinie
z dnia**



OZNACZENIA

-  granice obszaru objętego planem
-  granice podziału na części,
które mogą być uchwalane jako
odrębne plany miejscowe:
- część A
- część B