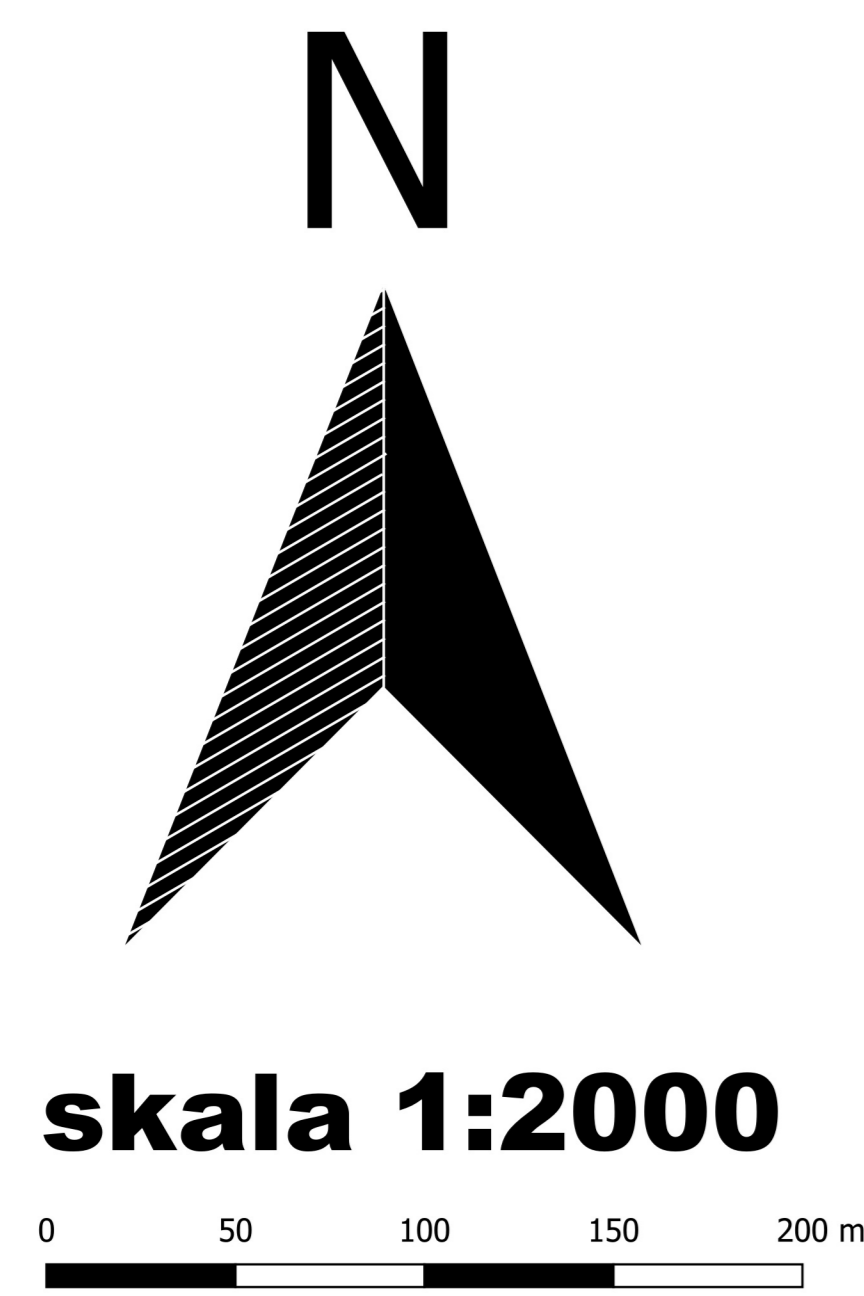
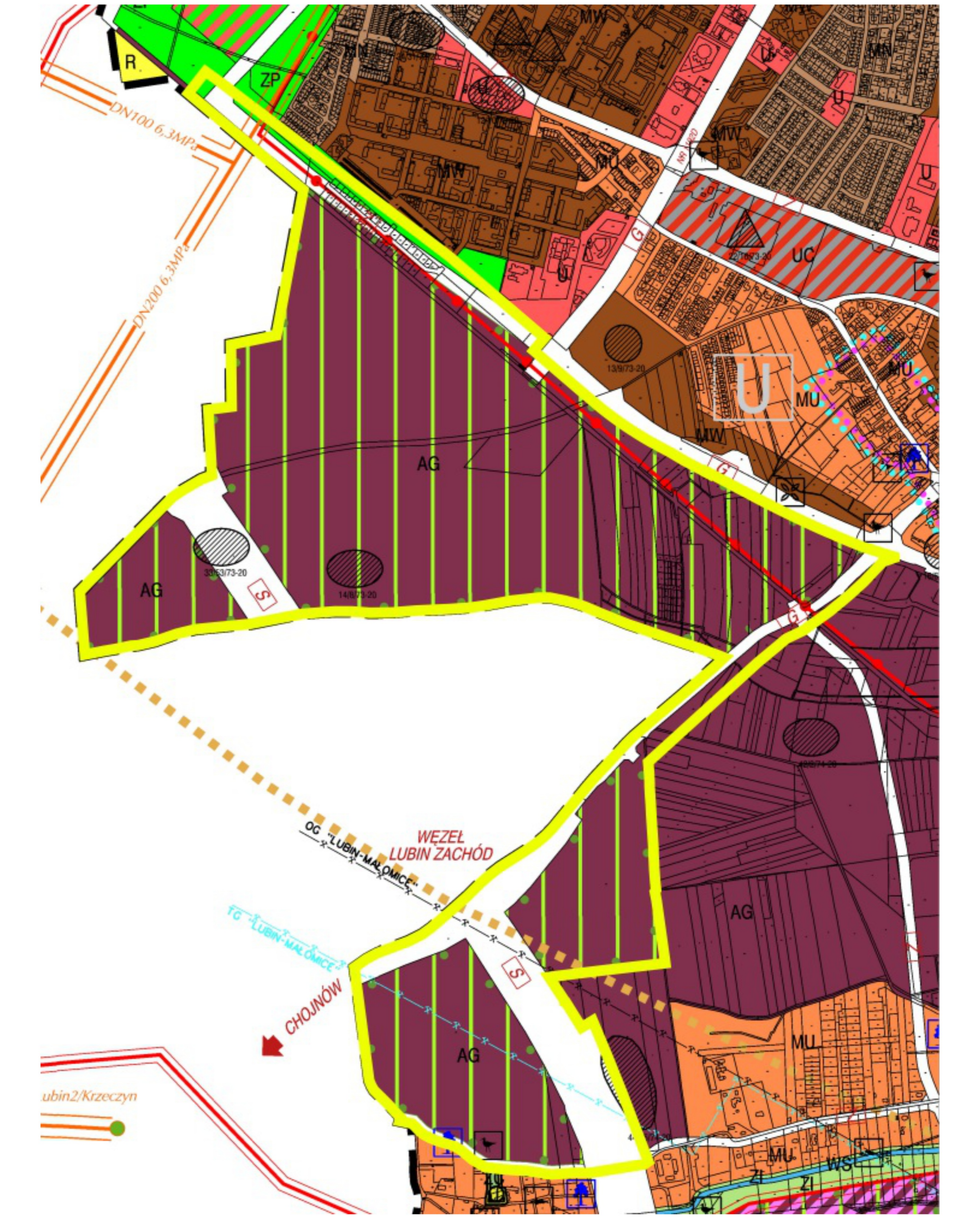


Miejscowy plan zagospodarowania przestrzennego miasta Lubina nr 84 część A

Prognoza oddziaływania na środowisko



Wyrys ze studium uwarunkowań i kierunków
zagospodarowania przestrzennego miasta Lubina
- uchwała nr XXXVIII/274/22 Rady Miejskiej w Lubinie
z dnia 23 sierpnia 2022 r.



OZNACZENIA

- | | | | |
|--|--|--|--|
| | funkcje o umiarkowanym wpływie na środowisko | | tereny w granicach obszaru górniczego Lubin-Malimice |
| | funkcje powodujące dużą ingerencję w środowisko | | tereny w granicach terenu górniczego Lubin-Malimice |
| | granice obszaru objętego planem | | stanowiska zwierząt chronionych - ptaki |
| | granice wydzielenia | | szpaler drzew |
| | linia rozgraniczająca tereny o różnym przeznaczeniu lub różnych zasadach zagospodarowania | | PU - tereny przemysłu i usług |
| | nieprzekraczalne linie zabudowy | | PUK - tereny przemysłu, usług, gospodarki komunalnej |
| | granica terenu chronionego miasta Lubina | | U - tereny usług |
| | gazociąg wysokiego ciśnienia DN200 6,3MPa | | TI - tereny infrastruktury |
| | strefa kontrolowana gazociągu DN200 6,3MPa o szerokości 70m | | KS - tereny komunikacji - parkingi |
| | magistrala wodociągowa o średnicy 600 wraz z pasem technologicznym o szerokości 6,60m | | KDS - tereny publicznych dróg ekspresowych |
| | magistrala wodociągowa o średnicy 800 wraz z pasem technologicznym o szerokości 6,60m | | KDG - tereny publicznych dróg głównych |
| | stanowisko archeologiczne | | KDZ - tereny publicznych dróg zbiorczych |
| | granice terenu rozmieszczenia urządzeń wytwarzających energię z odnawialnych źródeł energii - mikro, zamiatobowiązkowej wielkości (do 50kW) wraz ze strefą ochronną związaną z ograniczeniem w zabudowie, zagospodarowaniu i użytkowaniu | | KDL - tereny publicznych dróg lokalnych |
| | tereny w granicach strefy ziemia Lubin-Malimice RM22 | | KDD - tereny publicznych dróg dojazdowych |

Załącznik nr 1
do uchwały nr
Rady Miejskiej w Lubinie
z dnia